

il Diabete

Vol. 36, N. 1, maggio 2024



– RASSEGNE

La strana coppia

Linee guida per la gestione del paziente adulto con diabete o con iperglicemia ricoverato in setting clinico non critico

– EDITORIALI

Il paziente diabetico di tipo 2 con insufficienza renale cronica: le raccomandazioni delle linee guida italiane

– AGGIORNAMENTI IN TEMA DI OBESITÀ

Obesità: una malattia recidivante, anche dopo trattamento chirurgico

– AGGIORNAMENTO DALLA LETTERATURA

Gli SGLT-2 inibitori non vengono prescritti in tutti i casi nei quali sarebbero indicati: dati da uno studio statunitense

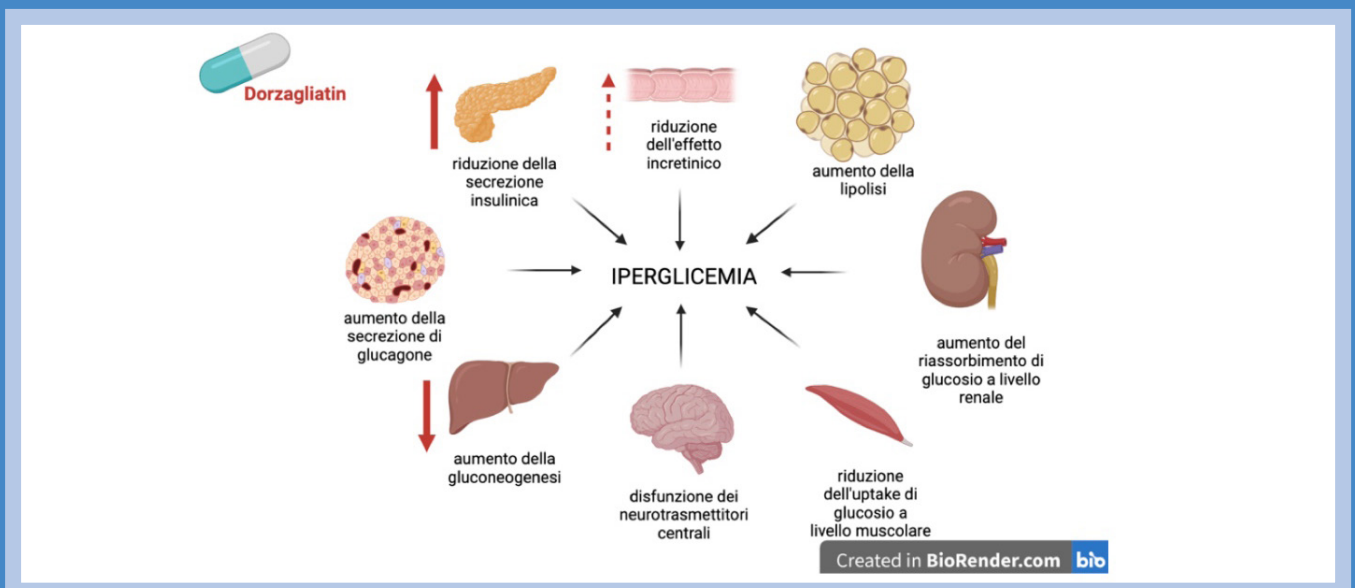
– JOURNAL CLUB

– MEDICINA TRASLAZIONALE

Attivatori della glucochinasi: nuovo target per il trattamento del diabete mellito di tipo 2?

– AGGIORNAMENTO CLINICO

Diabete autoimmune dell'adulto trattato con Semaglutide: un caso clinico con follow-up quinquennale e valutazione periodica della funzionalità beta-cellulare



il Diabete

Organo ufficiale della
Società Italiana di Diabetologia

Direttore Scientifico

Sebastiano Squatrito (Catania)

Co-direttori

Luca D'Onofrio (Roma, YoSID)

Carla Greco (Modena, YoSID)

Giuseppe Defeudis (Roma)

Gloria Formoso (Chieti)

Lucia Frittitta (Catania)

Marta Letizia Hribal (Catanzaro)

Comitato di Redazione

Benedetta Bonora (Padova)

Fabio Broglio (Torino)

Stefano Ciardullo (Milano)

Francesca Cinti (Roma-Cattolica)

Giuseppe Daniele (Pisa)

Angela Dardano (Pisa)

Ilaria Dicembrini (Firenze)

Antonio Di Pino (Catania)

Francesca Fiory (Napoli)

Luigi Laviola (Bari)

Anna Leonardini (Bari)

Roberta Lupoli (Napoli-Federico II)

Ernesto Maddaloni (Roma-Sapienza)

Daria Maggi (Roma-Campus)

Alessandro Mantovani (Verona)

Lorella Marselli (Pisa)

Matteo Monami (Firenze)

Mario Luca Morieri (Padova)

Antonio Nicolucci (Pescara)

Emanuela Orsi (Milano)

Pia Clara Pafundi (Napoli-Vanvitelli)

Lorenzo Piemonti (Milano)

Francesca Porcellati (Perugia)

Ivana Rabbone (Torino)

Elena Succurro (Catanzaro)

Dario Tuccinardi (Roma-Campus)

CONSIGLIO DIRETTIVO SID

Presidente

Angelo Avogaro (Padova)

Presidente Eletto

Raffaella Buzzetti (Roma)

Tesoriere

Marta Letizia Hribal (Catanzaro)

Segretario

Saula Vigili de Kreutzenberg (Padova)

Consiglieri

Gloria Formoso (Chieti)

Mariangela Ghiani (Cagliari)

Luigi Laviola (Bari)

Giuseppe Lepore (Bergamo)

Maria Ida Maiorino (Napoli)

Raffaele Napoli (Napoli)

Andrea Natali (Pisa)

Lorenzo Piemonti (Milano)

Salvatore Piro (Catania)

Sabrina Prudente (Roma)

Elena Succurro (Catanzaro)

Responsabili di Redazione

Andrea Tumminia (Catania)

Agostino Milluzzo (Catania)

Rosario Le Moli (Catania)

UFFICIO DI PRESIDENZA SID 2022-2024

Angelo Avogaro (Padova)

Agostino Consoli (Chieti)

Raffaella Buzzetti (Roma)

Sommario

- **RASSEGNE** A CURA DI LUCIA FRITTITTA E SEBASTIANO SQUATRITO
- 1 **La strana coppia**
Michelantonio De Fano, Francesca Porcellati, Carmine Giuseppe Fanelli, Geremia B. Bolli
- 15 **Linee guida per la gestione del paziente adulto con diabete o con iperglicemia ricoverato in setting clinico non critico**
Elena Succurro
- 25 – **EDITORIALI** A CURA DI SEBASTIANO SQUATRITO
Il paziente diabetico di tipo 2 con insufficienza renale cronica: le raccomandazioni delle linee guida italiane
Matteo Monami
- 30 – **AGGIORNAMENTI IN TEMA DI OBESITÀ** A CURA DI LUCIA FRITTITTA
Obesità: una malattia recidivante, anche dopo trattamento chirurgico
Federica Vinciguerra, Carla Di Stefano, Luigi Piazza, Lucia Frittitta
- 43 – **AGGIORNAMENTO DALLA LETTERATURA** A CURA DI MARTA LETIZIA HRIBAL
Gli SGLT-2 inibitori non vengono prescritti in tutti i casi nei quali sarebbero indicati: dati da uno studio statunitense
- 45 – **JOURNAL CLUB** A CURA DI MARTA LETIZIA HRIBAL
- 49 – **MEDICINA TRASLAZIONALE: APPLICAZIONI CLINICHE DELLA RICERCA DI BASE**
A CURA DI CARLA GRECO E LUCA D'ONOFRIO PER IL GRUPPO YoSID
Attivatori della glucochinasi: nuovo target per il trattamento del diabete mellito di tipo 2?
Stefano Boni, Eleonora Zanni, Immacolata Conte, Carla Greco
- 62 – **AGGIORNAMENTO CLINICO** A CURA DI CARLA GRECO E LUCA D'ONOFRIO PER IL GRUPPO YoSID
Diabete autoimmune dell'adulto trattato con Semaglutide: un caso clinico con follow-up quinquennale e valutazione periodica della funzionalità beta-cellulare
Martina Antonello, Eleonora Varisco, Sabrina Della Mora, Leonardo Alberto Sechi, Andrea Da Porto

il Diabete

Vol. 36, N. 1, maggio 2024

Direzione Scientifica

Sebastiano Squatrito, Catania

Direttore Responsabile

Mattia Righi

Associato all'Unione Stampa Periodica Italiana



Copyright © 2023 SID

Società Italiana di Diabetologia

CC BY 4.0 License

ISBN online 979-12-5477-445-8

ISSN online 1720-8335

DOI 10.30682/ildia2401

Nessuna parte può essere duplicata o riprodotta senza l'autorizzazione scritta dell'Editore.

Fondazione Bologna University Press

Via Saragozza 10, 40123 Bologna

tel. (+39) 051 232 882; fax (+39) 051 221 019

e-mail: info@buponline.com

www.buponline.com

Periodico riconosciuto "di elevato valore culturale" dal Ministero per i Beni e le Attività Culturali

Autorizzazione Tribunale di Milano

n. 706 del 2/11/1988

Avvertenza ai lettori

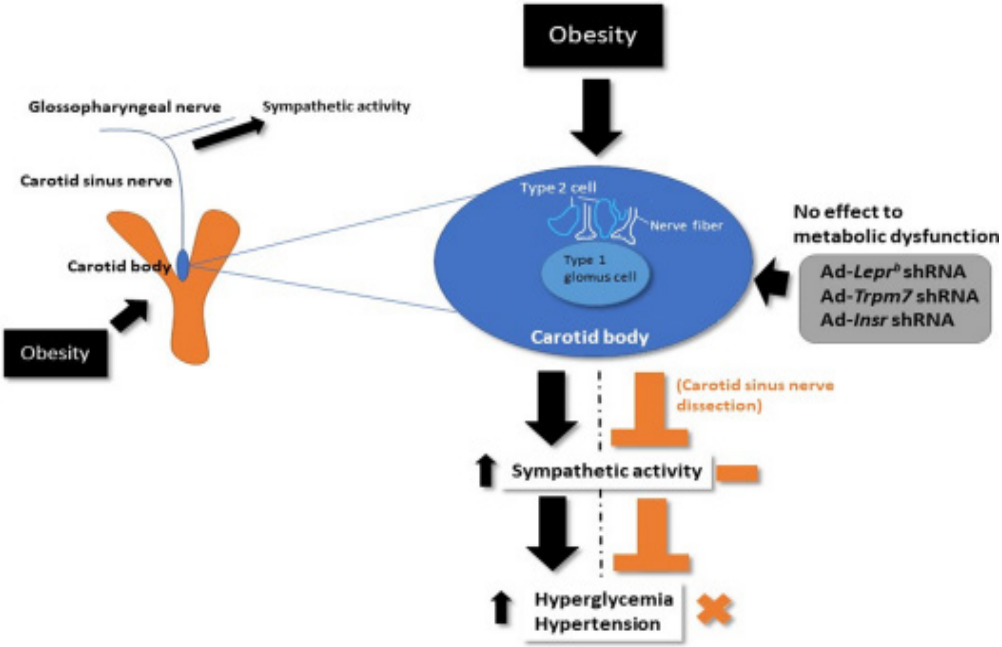
L'Editore declina ogni responsabilità derivante da errori od omissioni in merito a dosaggio e impiego di prodotti eventualmente citati negli articoli, e invita il lettore a controllarne personalmente l'esattezza, facendo riferimento alla bibliografia relativa.

Ricordiamo ai Lettori che possono trovare i commenti della rubrica Journal Club sui canali social della SID: Facebook (www.facebook.com/SocietaItalianadiDiabetologia), Twitter (SID Italia (@Sid_Italia) / Twitter) e LinkedIn ((25) SID - Società Italiana di Diabetologia: Panoramica | LinkedIn), oltre che sul sito della società; li invitiamo a condividerli con i loro followers ed amici.
Quella che segue è una selezione dei commenti pubblicati nei primi mesi del 2024, accompagnati dai graphical abstract più interessanti e accattivanti.

Iperensione e diabete

Che nervi! Migliorare l'iperglicemia passando dall'ipertensione nell'obesità: il ruolo dei corpi carotidei - A cura di Alessandro Mengozzi

Link al commento: Carotid body denervation improves hyperglycemia in obese mice (siditalia.it)



Neuropatia

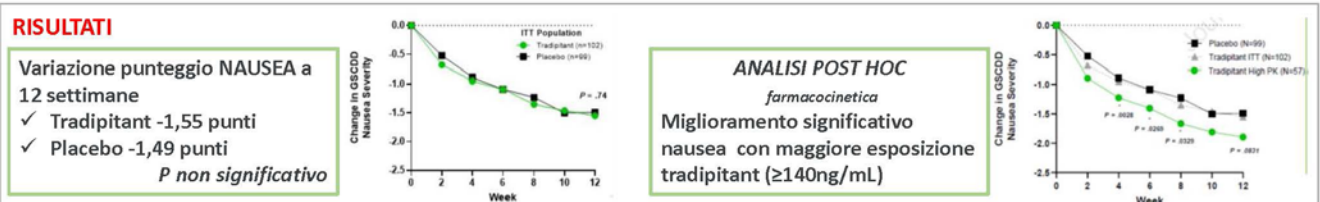
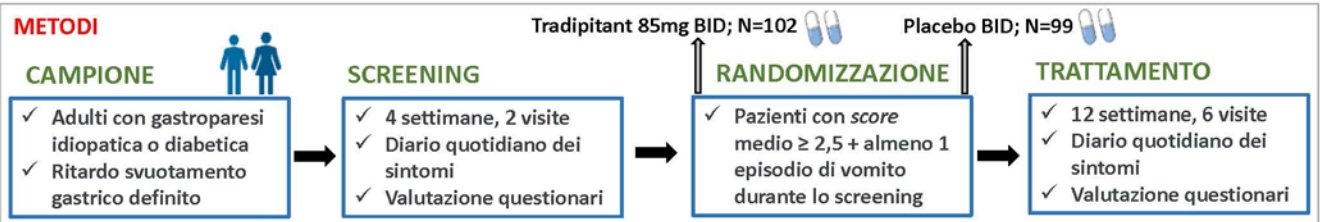
Niente (o poco) di nuovo sul fronte gastroparesi - A cura di Carla Greco

Link al commento: The Efficacy of Tradipitant in Patients with Diabetic and Idiopathic Gastroparesis in Phase III Randomized Placebo-Controlled Clinical Trial (siditalia.it)

NIENTE (O POCO) DI NUOVO SUL FRONTE GASTROPARESI

The Efficacy of Tradipitant in Patients with Diabetic and Idiopathic Gastroparesis in Phase III Randomized Placebo-Controlled Clinical Trial

OBIETTIVO. Valutare sicurezza e efficacia di **TRADIPITANT**, un antagonista del recettore 1 della neurochinina (NK1R), sulla nausea in pazienti con gastroparesi idiopatica e diabetica.



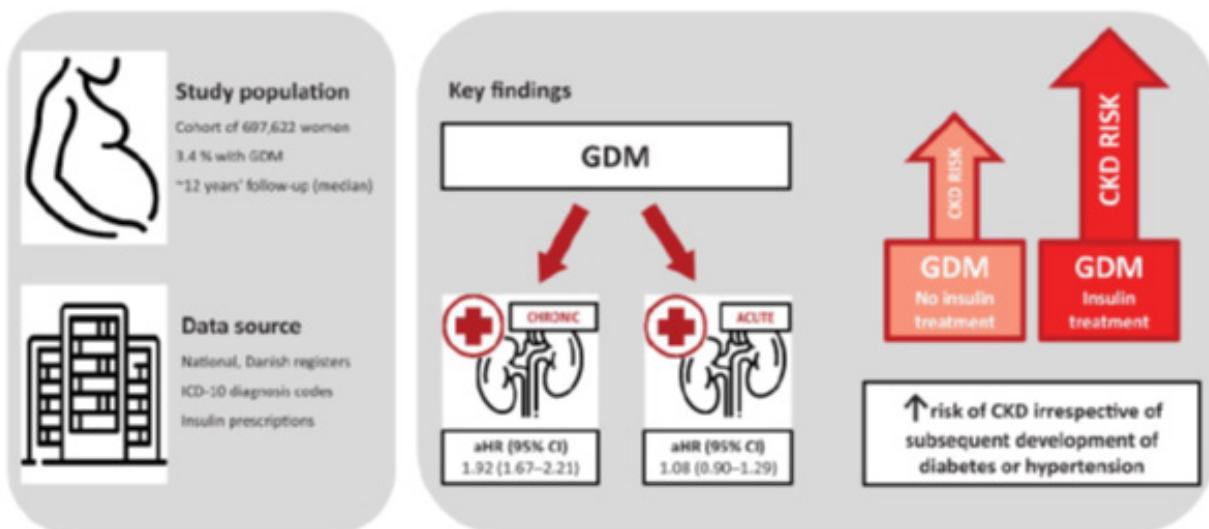
CONCLUSIONI. L'analisi farmacocinetica esposizione-risposta ha dimostrato effetti significativi con un'adeguata esposizione di **tradipitant**. Pertanto, questo **antagonista NK1R** potrebbe essere considerato per il suo potenziale come **trattamento della nausea** nella gastroparesi idiopatica e diabetica.

Carlin JL et al. Clin Gastroenterol Hepatol, 2024. doi: 10.1016/j.cgh.2024.01.005.

Gravidanza

Cosa aspettarsi quando non si aspetta più - A cura di Cristina Bianchi

Link al commento: Kidney Disease in Women With Previous Gestational Diabetes Mellitus: A Nationwide Register-Based Cohort Study (siditalia.it)



GDM, gestational diabetes mellitus; ICD-10, International Classification of Diseases; CKD, chronic kidney disease; aHR, adjusted hazard ratio

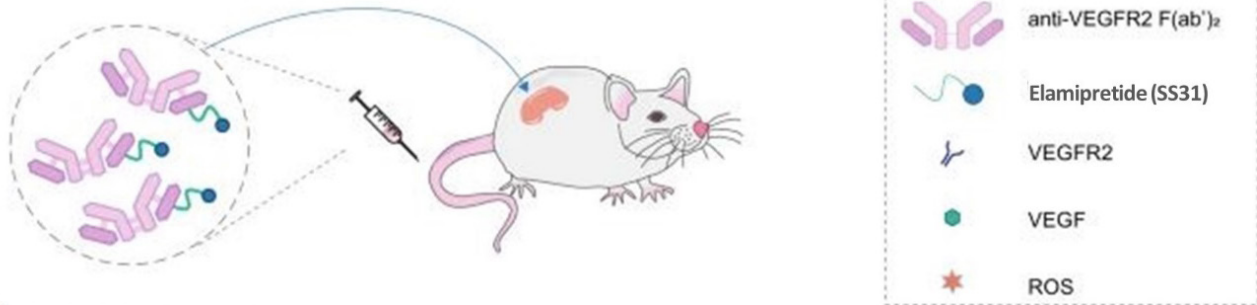
Source: Frontiers.com

Nefropatia

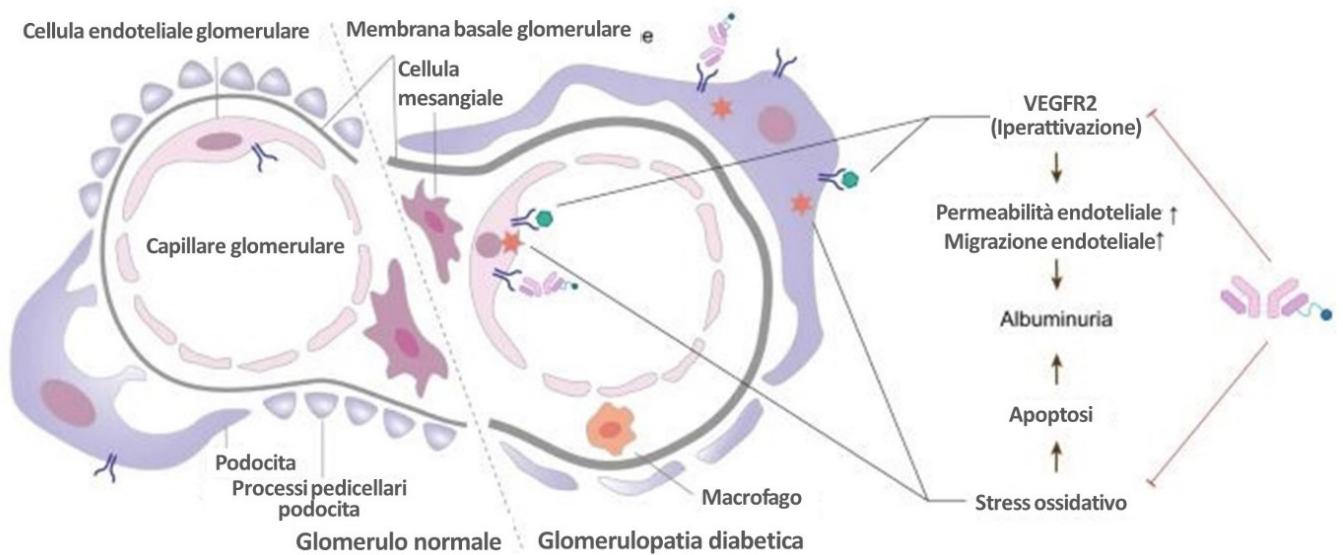
Destinazione rene: un anticorpo “mutilato” impiegato come testa d’ariete per lo sviluppo di farmaci contro la nefropatia diabetica - A cura di Stefano Menini

Link al commento: Anti-VEGFR2 F(ab')₂ drug conjugate promotes renal accumulation and glomerular repair in diabetic nephropathy (siditalia.it)

- a** Accumulo renale di anti-VEGFR2 F(ab')₂-SS31 dopo somministrazione intravenosa a topi affetti da nefropatia diabetica (ND)



- b** Anti-VEGFR2 F(ab')₂-SS31 favorisce la riparazione glomerulare



Attività fisica

Il buongiorno si vede dal mattino? - A cura di Carmine Giuseppe Fanelli, Roberto Pippi

Link al commento: Association between timing and consistency of physical activity and type 2 diabetes: a cohort study on participants of the UK Biobank (siditalia.it)

