

# il Diabete

Vol. 35, N. 4, dicembre 2023



## – RASSEGNE

Update sulla malattia renale diabetica (DKD): focus sulla DKD non albuminurica e il rischio cardiovascolare

Il ruolo dello svuotamento gastrico nell'omeostasi e nella controregolazione glucidica

## – EDITORIALI

Indicazioni cliniche sull'uso della metformina in gravidanza e nel periodo periconcezionale

## – AGGIORNAMENTI IN TEMA DI OBESITÀ

La medicina cardiometabolica nell'obesità

## – AGGIORNAMENTO DALLA LETTERATURA

Uso della metformina in gravidanza: revisione sistematica dei dati da modelli animali

## – JOURNAL CLUB

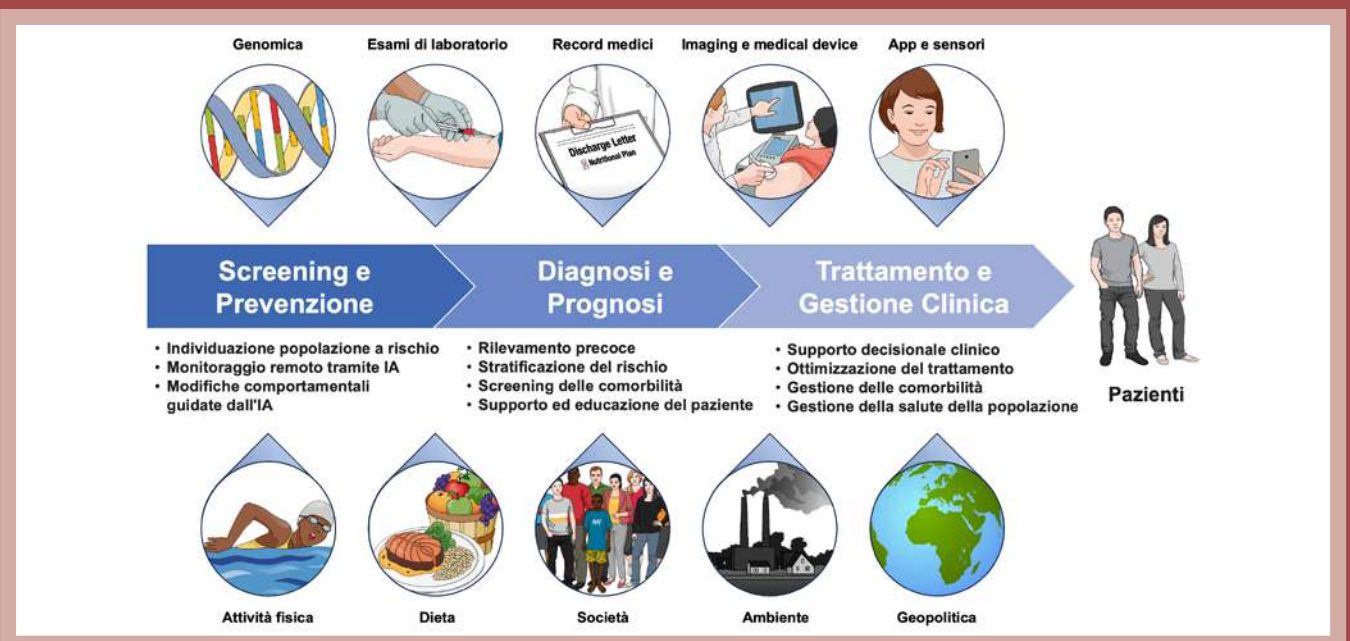
## – MEDICINA TRASLAZIONALE

La rigenerazione del miocardio nello scompenso cardiaco: ieri, oggi e domani

## – AGGIORNAMENTO IN TEMA DI TECNOLOGIE

Intelligenza Artificiale per la cura del diabete mellito: opportunità e prospettive future

## – LA VITA DELLA SID



# il Diabete

Organo ufficiale della  
Società Italiana di Diabetologia

## *Direttore Scientifico*

Sebastiano Squatrito (Catania)

## *Co-direttori*

Luca D'Onofrio (Roma, YoSID)

Carla Greco (Modena, YoSID)

Giuseppe Defeudis (Roma)

Gloria Formoso (Chieti)

Lucia Frittitta (Catania)

Marta Letizia Hribal (Catanzaro)

## *Comitato di Redazione*

Benedetta Bonora (Padova)

Fabio Broglio (Torino)

Stefano Ciardullo (Milano)

Francesca Cinti (Roma-Cattolica)

Giuseppe Daniele (Pisa)

Angela Dardano (Pisa)

Ilaria Dicembrini (Firenze)

Antonio Di Pino (Catania)

Francesca Fiory (Napoli)

Luigi Laviola (Bari)

Anna Leonardini (Bari)

Roberta Lupoli (Napoli-Federico II)

Ernesto Maddaloni (Roma-Sapienza)

Daria Maggi (Roma-Campus)

Alessandro Mantovani (Verona)

Lorella Marselli (Pisa)

Matteo Monami (Firenze)

Mario Luca Morieri (Padova)

Antonio Nicolucci (Pescara)

Emanuela Orsi (Milano)

Pia Clara Pafundi (Napoli-Vanvitelli)

Lorenzo Piemonti (Milano)

Francesca Porcellati (Perugia)

Ivana Rabbone (Torino)

Elena Succurro (Catanzaro)

Dario Tuccinardi (Roma-Campus)

## **CONSIGLIO DIRETTIVO SID**

### *Presidente*

Angelo Avogaro (Padova)

### *Presidente Eletto*

Raffaella Buzzetti (Roma)

### *Tesoriere*

Marta Letizia Hribal (Catanzaro)

### *Segretario*

Saula Vigili de Kreutzenberg (Padova)

### *Consiglieri*

Gloria Formoso (Chieti)

Mariangela Ghiani (Cagliari)

Luigi Laviola (Bari)

Giuseppe Lepore (Bergamo)

Maria Ida Maiorino (Napoli)

Raffaele Napoli (Napoli)

Andrea Natali (Pisa)

Lorenzo Piemonti (Milano)

Salvatore Piro (Catania)

Sabrina Prudente (Roma)

Elena Succurro (Catanzaro)

## *Responsabili di Redazione*

Andrea Tumminia (Catania)

Agostino Milluzzo (Catania)

Rosario Le Moli (Catania)

## **UFFICIO DI PRESIDENZA SID 2022-2024**

Angelo Avogaro (Padova)

Agostino Consoli (Chieti)

Raffaella Buzzetti (Roma)

## Sommario

– **RASSEGNE** A CURA DI LUCIA FRITTITTA E SEBASTIANO SQUATRITO

220 **Update sulla malattia renale diabetica (DKD): focus sulla DKD non albuminurica e il rischio cardiovascolare**

*Sabrina Scilletta, Maurizio Di Marco, Nicoletta Miano, Agnese Filippello, Stefania Di Mauro, Alessandra Scamporrino, Marco Musmeci, Giuseppe Coppolino, Francesco Di Giacomo Barbagallo, Giosiana Bosco, Roberto Scicali, Salvatore Piro e Francesco Purrello e Antonino Di Pino*

239 **Il ruolo dello svuotamento gastrico nell'omeostasi e nella controregolazione glucidica**

*Michelantonio De Fano, Massimo Malara, Carmine G. Fanelli, Geremia B. Bolli e Francesca Porcellati*

253 – **EDITORIALI** A CURA DI SEBASTIANO SQUATRITO

**Indicazioni cliniche sull'uso della metformina in gravidanza e nel periodo periconcezionale**

*a cura del Gruppo di Studio interassociativo AMD-SID Diabete e Gravidanza: Laura Sciacca, Cristina Bianchi, Silvia Burlina, Gloria Formoso, Elisa Manicardi, Maria Angela Sculli, Veronica Resi*

267 – **AGGIORNAMENTI IN TEMA DI OBESITÀ** A CURA DI LUCIA FRITTITTA

**La medicina cardiometabolica nell'obesità**

*Dario Tuccinardi, Mikiko Watanabe, Silvia Manfrini*

280 – **AGGIORNAMENTO DALLA LETTERATURA** A CURA DI MARTA LETIZIA HRIBAL

**Uso della metformina in gravidanza: revisione sistematica dei dati da modelli animali**

282 – **JOURNAL CLUB** A CURA DI MARTA LETIZIA HRIBAL

286 – **MEDICINA TRASLAZIONALE: APPLICAZIONI CLINICHE DELLA RICERCA DI BASE**

A CURA DI CARLA GRECO E LUCA D'ONOFRIO

**La rigenerazione del miocardio nello scompenso cardiaco: ieri, oggi e domani**

*Rossella D'Oria, Isabella Calderoni, Luigi Laviola, Francesco Giorgino*

299 – **AGGIORNAMENTO IN TEMA DI TECNOLOGIE** A CURA DI GLORIA FORMOSO

**Intelligenza Artificiale per la cura del diabete mellito: opportunità e prospettive future**

*Ludovico Di Gioia, Irene Caruso, Caterina Sanasi, Carmine Piccolo, Francesco Giorgino, Luigi Laviola*

– **LA VITA DELLA SID**

311 **Congresso Interassociativo AMD-SID Lombardia, Coccaglio (BS), 20-21 ottobre 2023**

**Per una nuova Diabetologia in equilibrio fra tecnologia e centralità del paziente**

GOLDEN CIRCLE



# il Diabete

---

Vol. 35, N. 4, dicembre 2023

**Direzione Scientifica**

Sebastiano Squatrito, Catania

**Direttore Responsabile**

Stefano Melloni

Associato all'Unione Stampa Periodica Italiana



Copyright © 2023 SID

Società Italiana di Diabetologia

CC BY 4.0 License

ISBN online 979-12-5477-378-9

ISSN online 1720-8335

DOI 10.30682/ildia2304

Nessuna parte può essere duplicata o riprodotta senza l'autorizzazione scritta dell'Editore.

**Fondazione Bologna University Press**

Via Saragozza 10, 40123 Bologna

tel. (+39) 051 232 882; fax (+39) 051 221 019

e-mail: [info@buponline.com](mailto:info@buponline.com)

[www.buponline.com](http://www.buponline.com)

*Periodico riconosciuto "di elevato valore culturale" dal Ministero per i Beni e le Attività Culturali*

Autorizzazione Tribunale di Milano

n. 706 del 2/11/1988

*Avvertenza ai lettori*

L'Editore declina ogni responsabilità derivante da errori od omissioni in merito a dosaggio e impiego di prodotti eventualmente citati negli articoli, e invita il lettore a controllarne personalmente l'esattezza, facendo riferimento alla bibliografia relativa.

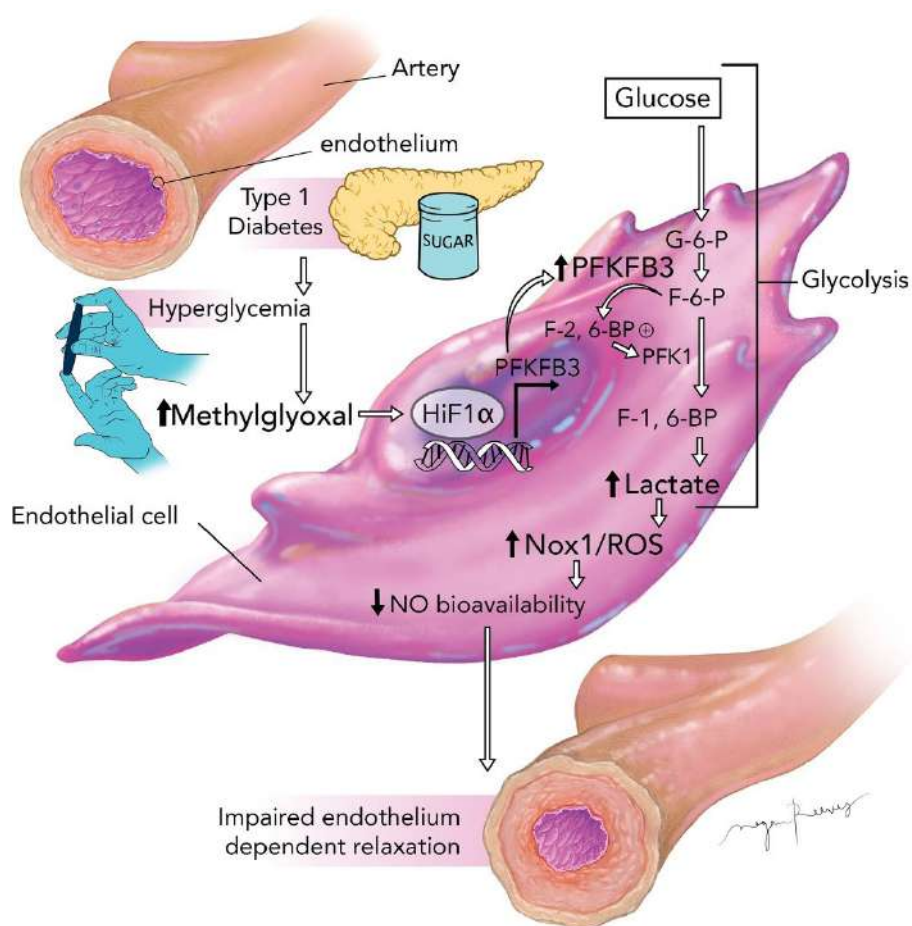
Proseguiamo anche in questo ultimo numero la selezione dei contributi del Journal Club, pubblicati negli ultimi 3 mesi, corredati da graphical abstract, uno strumento utile per trasmettere il messaggio in modo immediato e di impatto.

Ricordiamo ai Lettori che possono trovare i commenti sui canali social della SID: Facebook ([www.facebook.com/SocietaItalianadiDiabetologia](http://www.facebook.com/SocietaItalianadiDiabetologia)), Twitter (SID Italia (@Sid\_Italia) / Twitter) e LinkedIn ((25) SID - Società Italiana di Diabetologia: Panoramica | LinkedIn); Li invitiamo a condividerli con i loro followers ed amici.

## Ipertensione e diabete

### Troppo glicolisi manda l'endotelio in crisi - A cura di Alessandro Mengozzi

**Link al commento:** Type 1 Diabetes Impairs Endothelium-Dependent Relaxation Via Increasing Endothelial Cell Glycolysis Through Advanced Glycation End Products, PFKFB3, and Nox1-Mediated Mechanisms ([siditalia.it](http://siditalia.it))



Complicanze acute ed ipoglicemia

**Monitoraggio glicemico in continuo nelle donne con diabete pre-gravidico: il 5 per cento che fa la differenza! - A cura di Mauro Rigato, Antonio Rossi, Ludovico Di Gioia**

**Link al commento:** Association of Continuous Glucose Monitoring Metrics With Pregnancy Outcomes in Patients With Preexisting Diabetes (siditalia.it)



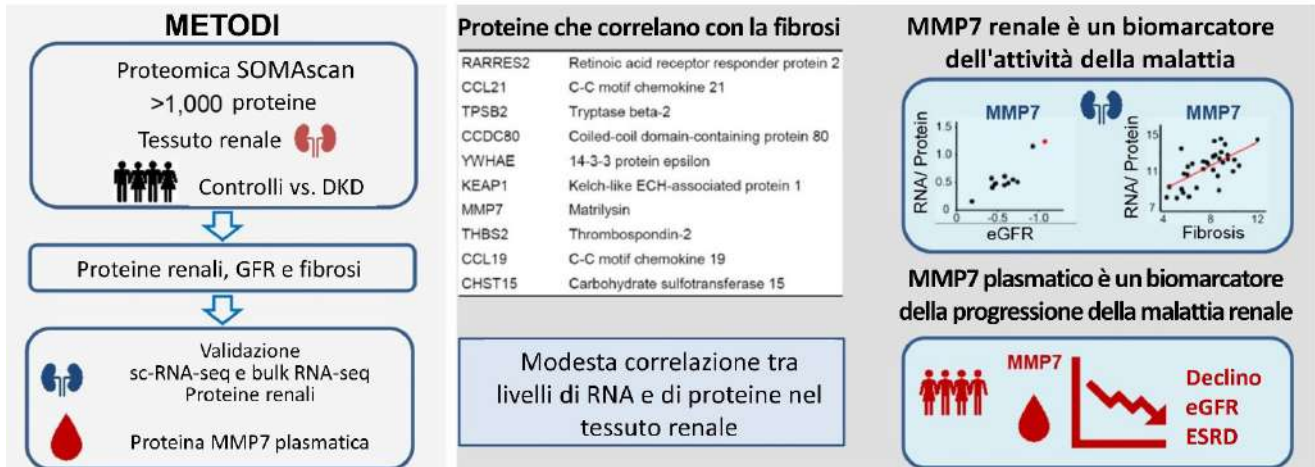
CGM, continuous glucose monitor; GMI, glucose management indicator; NICU, neonatal intensive care unit



**Nefropatia**

**Possibile ruolo della MMP7 come marcatore diagnostico e prognostico nella nefropatia diabetica - A cura di Stefano Menini**

**Link al commento:** Unbiased Human Kidney Tissue Proteomics Identifies Matrix Metalloproteinase 7 as a Kidney Disease Biomarker (siditalia.it)



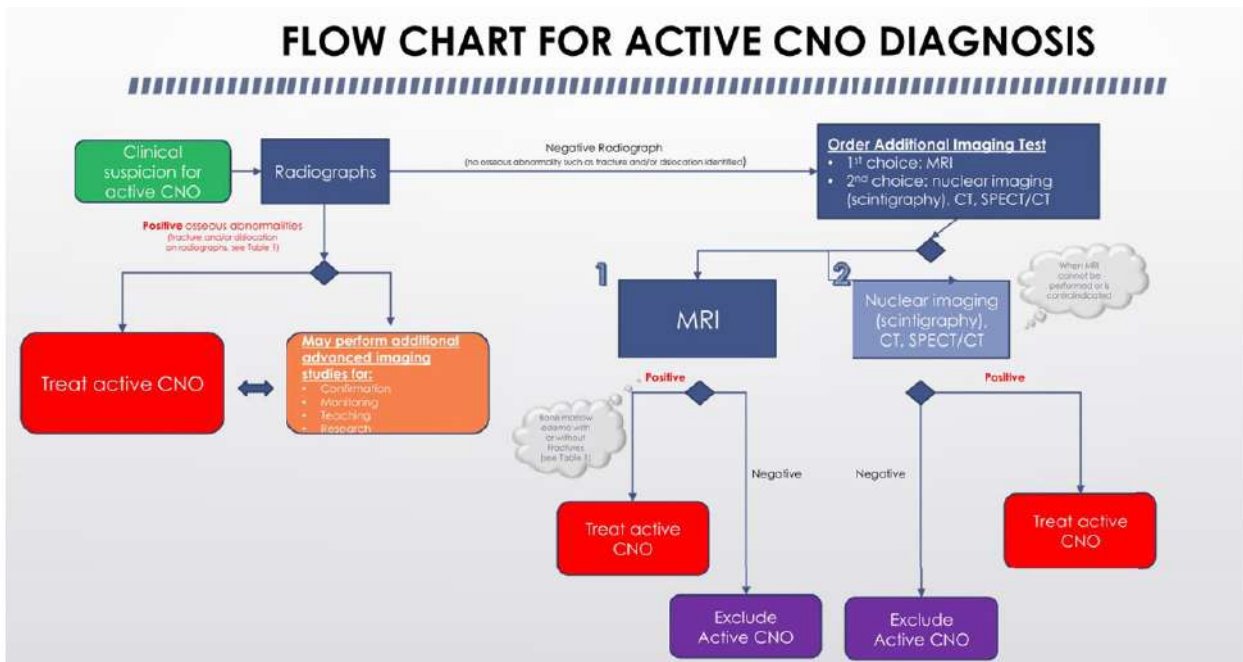
DKD = malattia renale diabetica  
 sc-RNA-seq = sequenziamento RNA a singola cellula  
 MMP7 = matrix metalloproteinasi-7

ESRD = malattia renale terminale

**Piede diabetico**

**Riconoscere, trattare e prevenire la neuro-osteartropatia di Charcot: le linee guida IWGDF 2023 - A cura di Fabiana Picconi e Paola Caruso**

**Link al commento:** Guidelines on the diagnosis and treatment of active Charcot neuro-osteoarthropathy in persons with diabetes mellitus (IWGDF 2023) (siditalia.it)



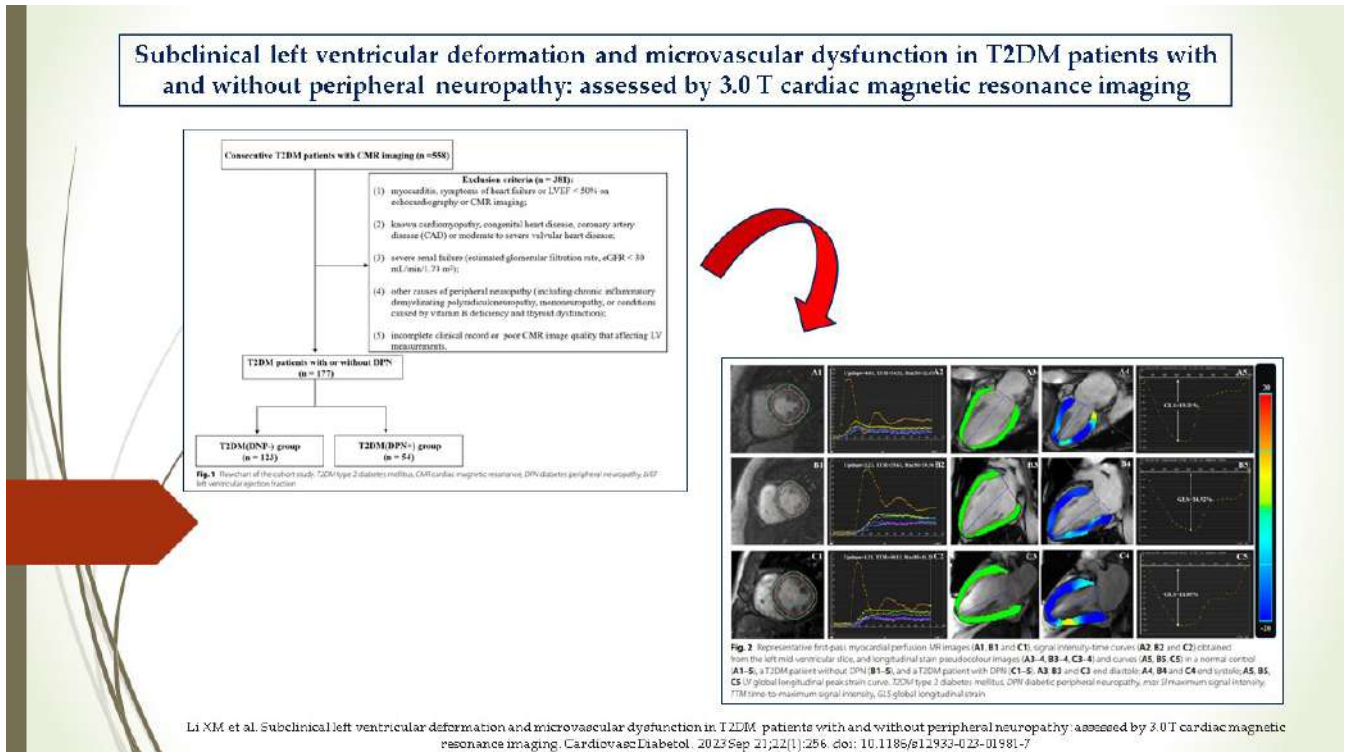
Wukich DK, et al. Diabetes Metab Res Rev. 2023



CVD nel diabete

L'importanza del controllo congiunto di cuore e nervi - A cura di Raffaele Galiero

**Link al commento:** Subclinical left ventricular deformation and microvascular dysfunction in T2DM patients with and without peripheral neuropathy: assessed by 3.0 T cardiac magnetic resonance imaging (siditalia.it)



Trapianti e medicina rigenerativa

Di matrice (extracellulare) ce n'è una sola! - A cura di Alessandro Mattina, Antonio Citro e Rossana Caldara

**Link al commento:** ECM-based bioactive microencapsulation significantly improves islet function and graft performance (siditalia.it)

