

il Diabete

Vol. 35, N. 3, ottobre 2023



– RASSEGNE

L'eterogeneità del diabete autoimmune

Epidemiologia e fattori di rischio del diabete di tipo 1

Il diabete monogenico. Una condizione clinica frequentemente trascurata

– EDITORIALI

Ulcere ischemiche del piede diabetico: terapia cellulare autologa come possibile trattamento adiuvante

– AGGIORNAMENTO DALLA LETTERATURA

Efficacia della terapia cellulare in pazienti con ischemia critica ed ulcere del piede diabetico: risultati di uno studio prospettico osservazionale

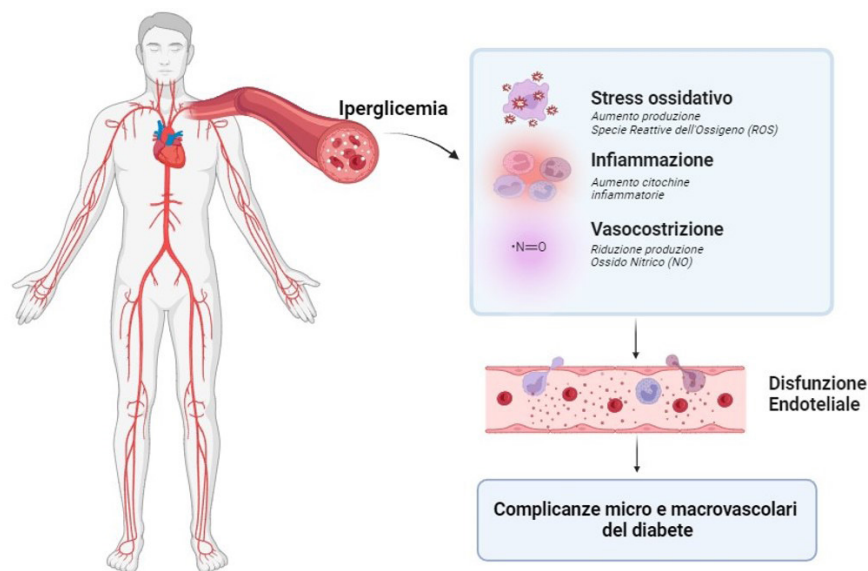
– JOURNAL CLUB

– MEDICINA TRASLAZIONALE

Il ruolo dei progenitori delle cellule endoteliali nel diabete mellito

– AGGIORNAMENTO CLINICO

Diabete mellito dopo trattamento con ocrelizumab per sclerosi multipla primariamente progressiva



il Diabete

Organo ufficiale della
Società Italiana di Diabetologia

Direttore Scientifico

Sebastiano Squatrito (Catania)

Co-direttori

Massimiliano Cavallo (Terni, YoSID)

Carla Greco (Modena, YoSID)

Giuseppe Defeudis (Roma)

Gloria Formoso (Chieti)

Lucia Frittitta (Catania)

Simona Frontoni (Roma)

Marta Letizia Hribal (Catanzaro)

Comitato di Redazione

Benedetta Bonora (Padova)

Fabio Broglio (Torino)

Stefano Ciardullo (Milano)

Francesca Cinti (Roma-Cattolica)

Giuseppe Daniele (Pisa)

Angela Dardano (Pisa)

Ilaria Dicembrini (Firenze)

Antonio Di Pino (Catania)

Francesca Fiory (Napoli)

Luigi Laviola (Bari)

Anna Leonardini (Bari)

Roberta Lupoli (Napoli-Federico II)

Ernesto Maddaloni (Roma-Sapienza)

Daria Maggi (Roma-Campus)

Alessandro Mantovani (Verona)

Lorella Marselli (Pisa)

Matteo Monami (Firenze)

Mario Luca Morieri (Padova)

Antonio Nicolucci (Pescara)

Emanuela Orsi (Milano)

Pia Clara Pafundi (Napoli-Vanvitelli)

Lorenzo Piemonti (Milano)

Francesca Porcellati (Perugia)

Ivana Rabbone (Torino)

Elena Succurro (Catanzaro)

Dario Tuccinardi (Roma-Campus)

CONSIGLIO DIRETTIVO SID

Presidente

Angelo Avogaro (Padova)

Presidente Eletto

Raffaella Buzzetti (Roma)

Tesoriere

Marta Letizia Hribal (Catanzaro)

Segretario

Saula Vigili de Kreutzenberg (Padova)

Consiglieri

Gloria Formoso (Chieti)

Mariangela Ghiani (Cagliari)

Luigi Laviola (Bari)

Giuseppe Lepore (Bergamo)

Maria Ida Maiorino (Napoli)

Raffaele Napoli (Napoli)

Andrea Natali (Pisa)

Lorenzo Piemonti (Milano)

Salvatore Piro (Catania)

Sabrina Prudente (Roma)

Elena Succurro (Catanzaro)

UFFICIO DI PRESIDENZA SID 2022-2024

Angelo Avogaro (Padova)

Agostino Consoli (Chieti)

Raffaella Buzzetti (Roma)

Responsabili di Redazione

Andrea Tumminia (Catania)

Agostino Milluzzo (Catania)

Rosario Le Moli (Catania)

Sommario

Ricordando Simona

di Anna Solini

– **RASSEGNE** A CURA DI LUCIA FRITTITTA E SEBASTIANO SQUATRITO

153 **L'eterogeneità del diabete autoimmune**

Ernesto Maddaloni, Raffaella Buzzetti

162 **Epidemiologia e fattori di rischio del diabete di tipo 1**

Niccolò Pellegrini, Giulia Leanza e Paolo Pozzilli

173 **Il diabete monogenico. Una condizione clinica frequentemente trascurata**

Antonella Marucci, Rosa Di Paola, Claudia Menzaghi e Vincenzo Trischitta

184 – **EDITORIALI** A CURA DI SIMONA FRONTONI

Ulcere ischemiche del piede diabetico: terapia cellulare autologa come possibile trattamento adiuvante

Matteo Monami

191 – **AGGIORNAMENTO DALLA LETTERATURA** A CURA DI MARTA LETIZIA HRIBAL

Efficacia della terapia cellulare in pazienti con ischemia critica ed ulcere del piede diabetico: risultati di uno studio prospettico osservazionale

193 – **JOURNAL CLUB** A CURA DI MARTA LETIZIA HRIBAL

196 – **MEDICINA TRASLAZIONALE: APPLICAZIONI CLINICHE DELLA RICERCA DI BASE**

A CURA DI CARLA GRECO E MASSIMILIANO CAVALLO

Il ruolo dei progenitori delle cellule endoteliali nel diabete mellito

Miriam Longo, Antonietta Maio, Graziella Botta, Paola Caruso, Katherine Esposito

213 – **AGGIORNAMENTO CLINICO** A CURA DI GIUSEPPE DEFEUDIS

Diabete mellito dopo trattamento con ocrelizumab per sclerosi multipla primariamente progressiva

Marco Grasso, Vera Frison, Nino Cristiano Chillelli, Alessio Filippi, Giorgia Costantini, Cristina Vilotti, Natalino Simioni

GOLDEN CIRCLE



il Diabete

Vol. 35, N. 3, ottobre 2023

Direzione Scientifica

Sebastiano Squatrito, Catania

Direttore Responsabile

Stefano Melloni

Associato all'Unione Stampa Periodica Italiana



Copyright © 2023 SID

Società Italiana di Diabetologia

CC BY 4.0 License

ISBN online 979-12-5477-326-0

ISSN online 1720-8335

DOI 10.30682/ildia2303

Nessuna parte può essere duplicata o riprodotta senza l'autorizzazione scritta dell'Editore.

Fondazione Bologna University Press

Via Saragozza 10, 40123 Bologna

tel. (+39) 051 232 882; fax (+39) 051 221 019

e-mail: info@buponline.com

www.buponline.com

Periodico riconosciuto "di elevato valore culturale" dal Ministero per i Beni e le Attività Culturali

Autorizzazione Tribunale di Milano

n. 706 del 2/11/1988

Avvertenza ai lettori

L'Editore declina ogni responsabilità derivante da errori od omissioni in merito a dosaggio e impiego di prodotti eventualmente citati negli articoli, e invita il lettore a controllarne personalmente l'esattezza, facendo riferimento alla bibliografia relativa.

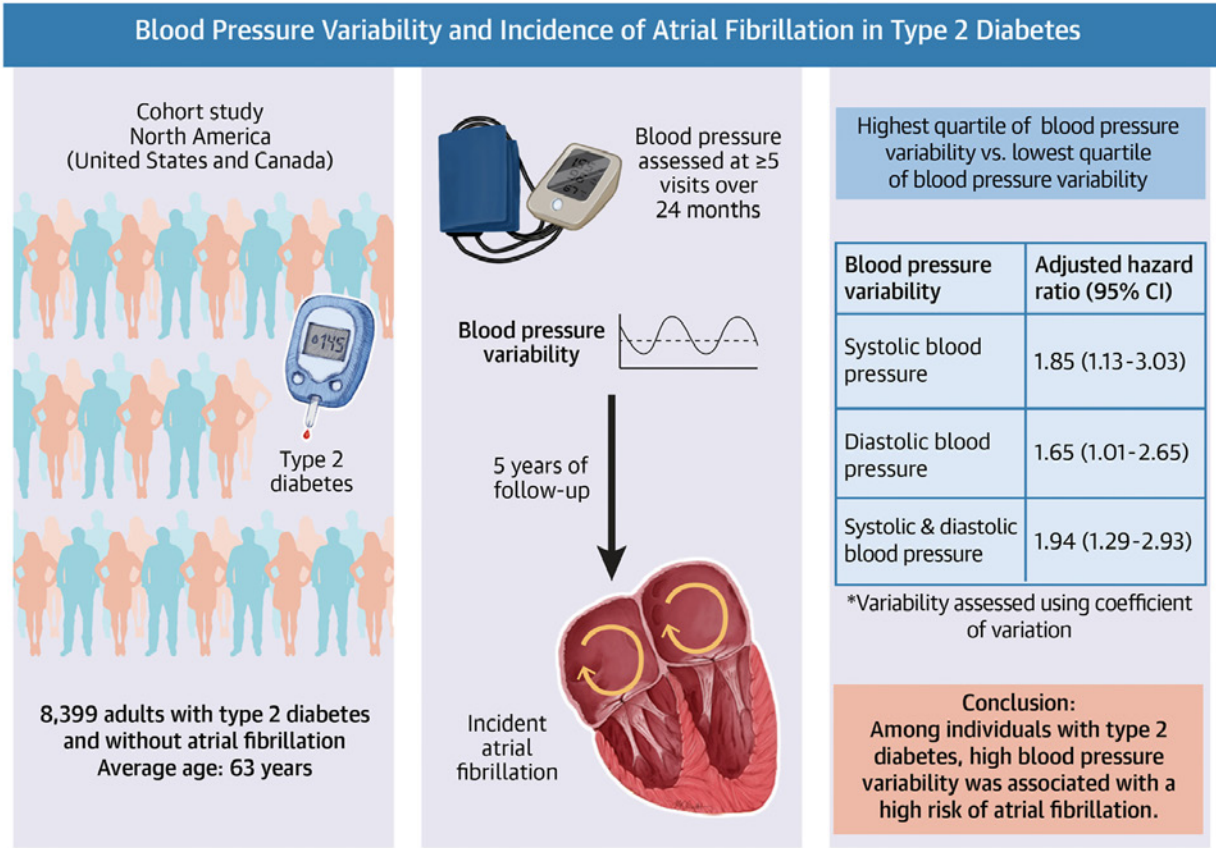
Proseguiamo con questo numero la selezione dei contributi del Journal Club, pubblicati negli ultimi tre mesi, corredati da graphical abstract, uno strumento utile per trasmettere il messaggio in modo immediato e di impatto.

Ricordiamo ai Lettori che possono trovare i commenti sui canali social della SID: Facebook (www.facebook.com/SocietaItalianadiDiabetologia), Twitter (SID Italia (@Sid_Italia) / Twitter) e LinkedIn ((25) SID - Società Italiana di Diabetologia: Panoramica | LinkedIn); Li invitiamo a condividerli con i loro followers ed amici.

CVD nel diabete

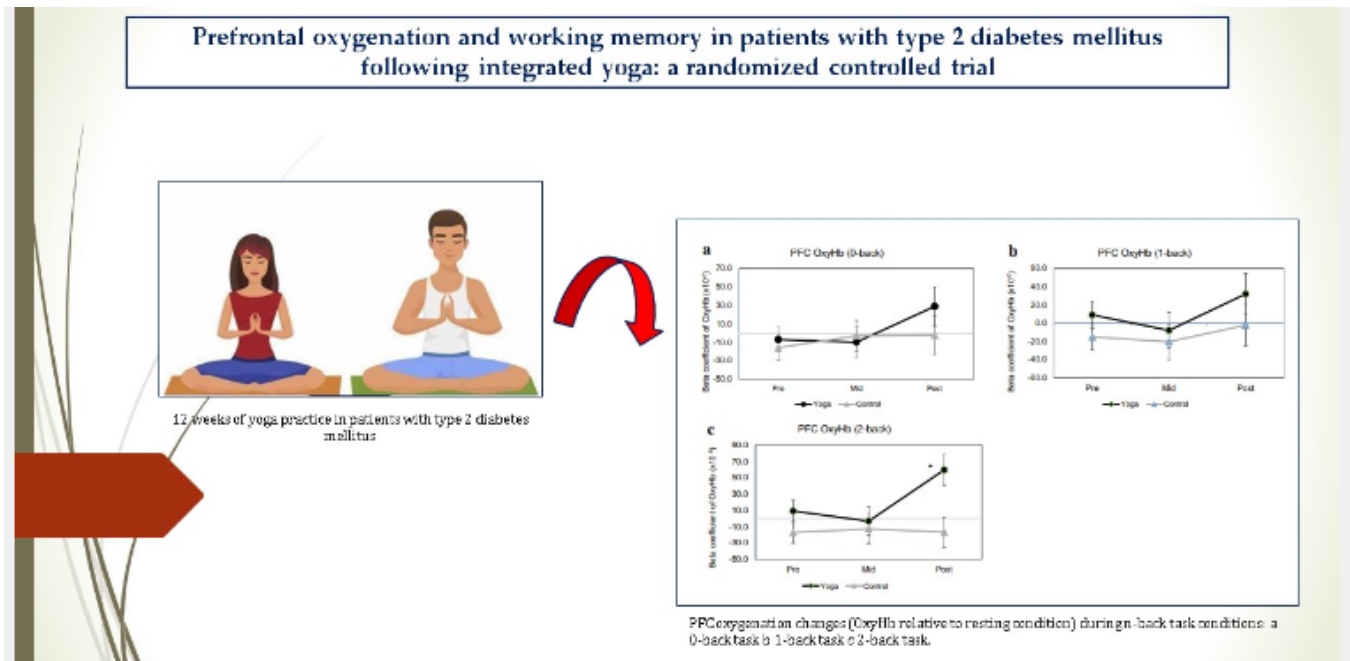
Non solo alta, anche ballerina fa male: pressione arteriosa e fibrillazione atriale - A cura di Lorenzo Nesti

Link al commento: Blood Pressure Variability and Risk of Atrial Fibrillation in Adults With Type 2 Diabetes (siditalia.it)



Compiti per le vacanze: migliorare le capacità meditative e respiratorie - A cura di Raffaele Galiero

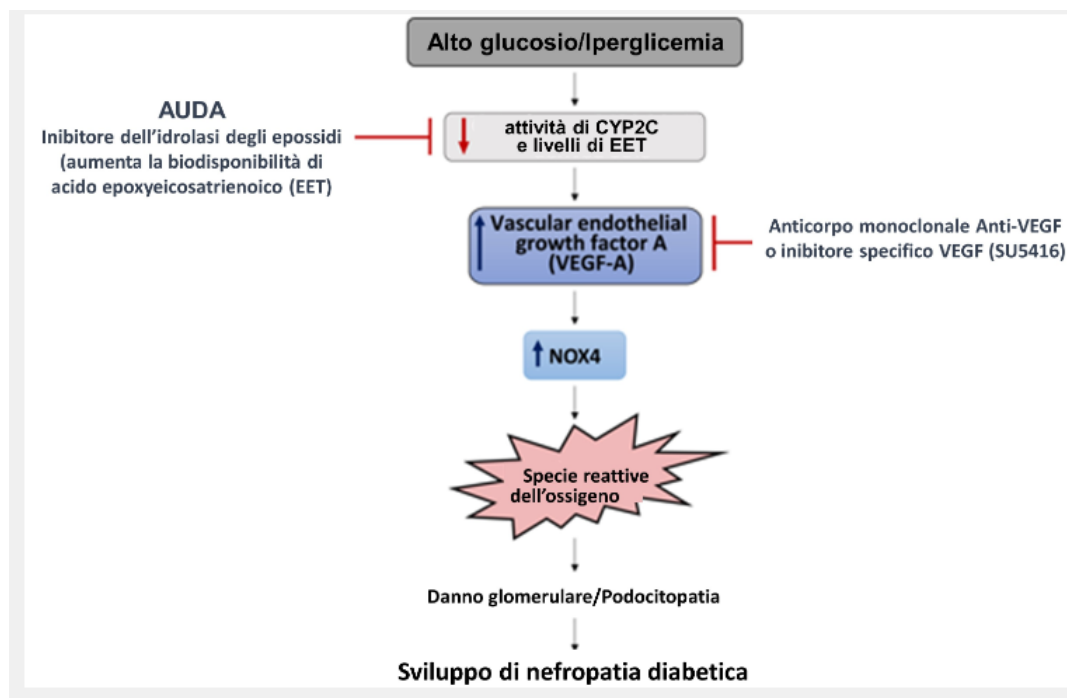
Link al commento: Prefrontal oxygenation and working memory in patients with type 2 diabetes mellitus following integrated yoga: a randomized controlled trial (siditalia.it)



Nefropatia

VEGF-A, occhio non vede e rene duole: un futuro bersaglio terapeutico anche per la nefropatia diabetica? - A cura di Stefano Menini

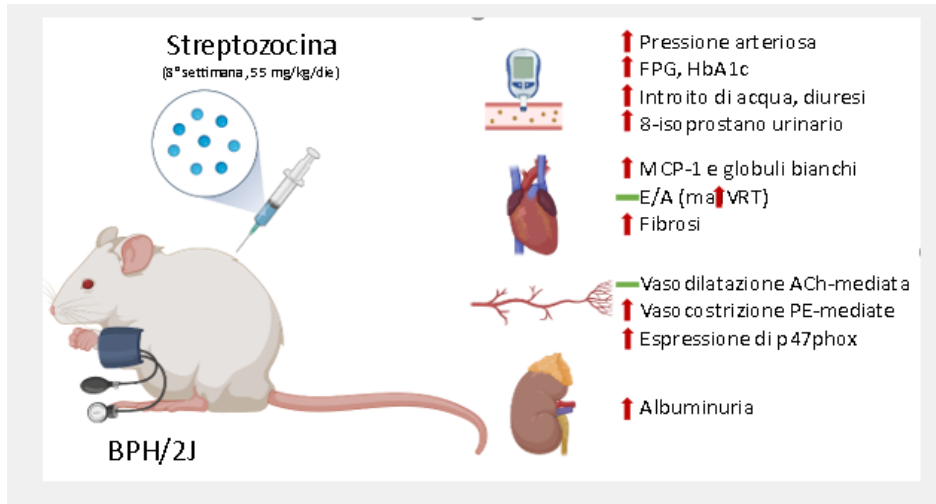
Link al commento: VEGF-A: A Novel Mechanistic Link Between CYP2C-Derived EETs and Nox4 in Diabetic Kidney Disease (siditalia.it)



Ipertensione e diabete

Uomini e topi: l'importanza dei modelli di malattia cardiometabolica - A cura di Alessandro Mengozzi

Link al commento: Cardiovascular characterisation of a novel mouse model that combines hypertension and diabetes co-morbidities (siditalia.it)



Aspetti molecolari nella patogenesi del diabete tipo 2

New insights in tema di infiammazione obesità-mediata e alterazioni metaboliche correlate: la neddilazione un meccanismo fondamentale - A cura di Chiara Maria Assunta Cefalo

Link al commento: UBE2M-mediated neddylation of TRIM21 regulates obesity-induced inflammation and metabolic disorders (siditalia.it)

